

Report Piemonte COVID-19

02 maggio 2020

Report COVID-19 in Piemonte al 2 maggio 2020

SITUAZIONE REGIONALE		SITUAZIONE PROVINCIALE			
Totale tamponi processati	170109	Provincia	Positivi	Deceduti	Guariti
Totale casi negativi	92136	Alessandria	3579	574	518
Totale casi positivi	27317	Asti	1617	182	249
Totale attualmente positivi	15717	Biella	979	165	319
		Cuneo	2532	253	671
Isolamento domiciliare	13052	Novara	2369	264	528
Ricoverati non in terapia intensiva	2487	Torino	13702	1400	3003
Ricoverati in terapia intensiva	178	Vercelli	1140	161	283
Guariti	5944	Verbano-Cusio-Ossola	1049	112	303
In via di guarigione	2512	Extraregione	245	33	70
Deceduti	3144	Non disponibile	105	0	0

Andamento casi COVID-19 in Piemonte per data di prima diagnosi di positività

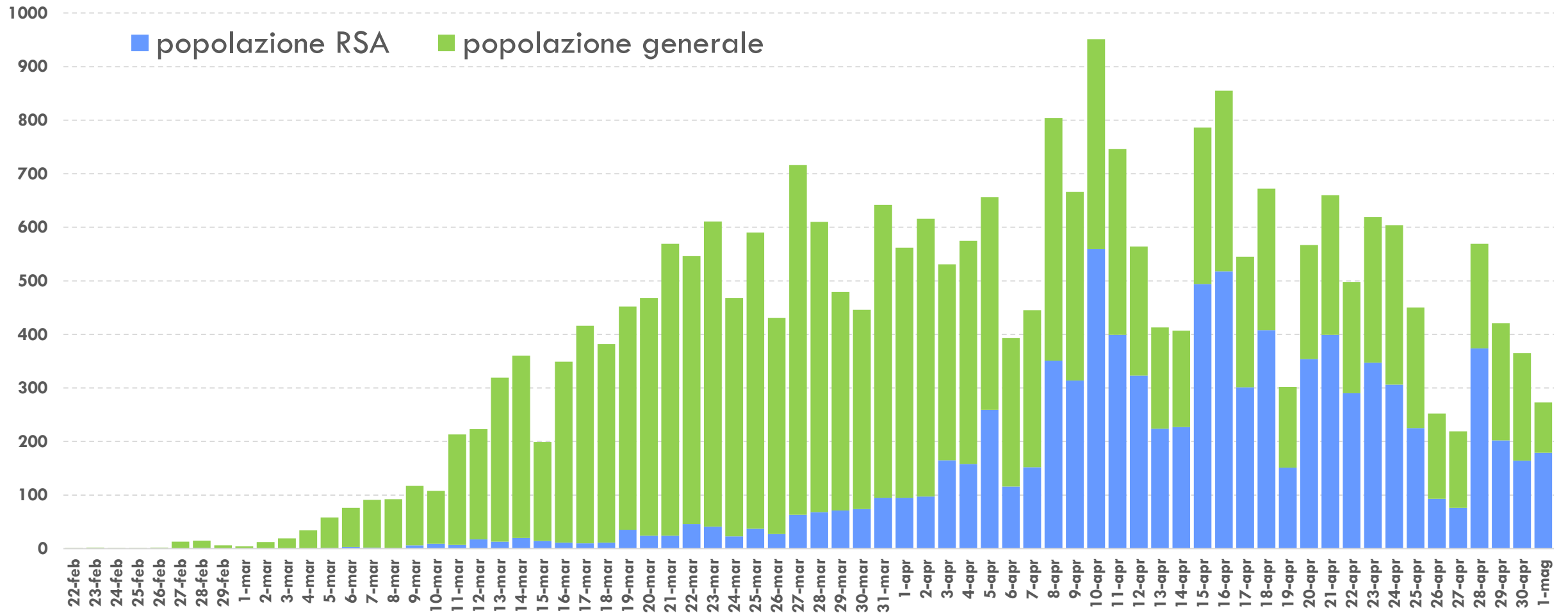


Grafico 1. Andamento dei casi COVID-19 positivi in Piemonte dal 22 febbraio per giorno di diagnosi fino al 1 maggio 2020 (n=27.179). La parte del diagramma colorata in azzurro rappresenta il numero di casi positivi riscontrati nell'ambito delle Residenze Sanitarie Assistenziali per anziani (pari al 51% del totale delle diagnosi nel periodo 25 aprile - 1 maggio).

Andamento casi COVID-19 in Piemonte per data di prima diagnosi di positività

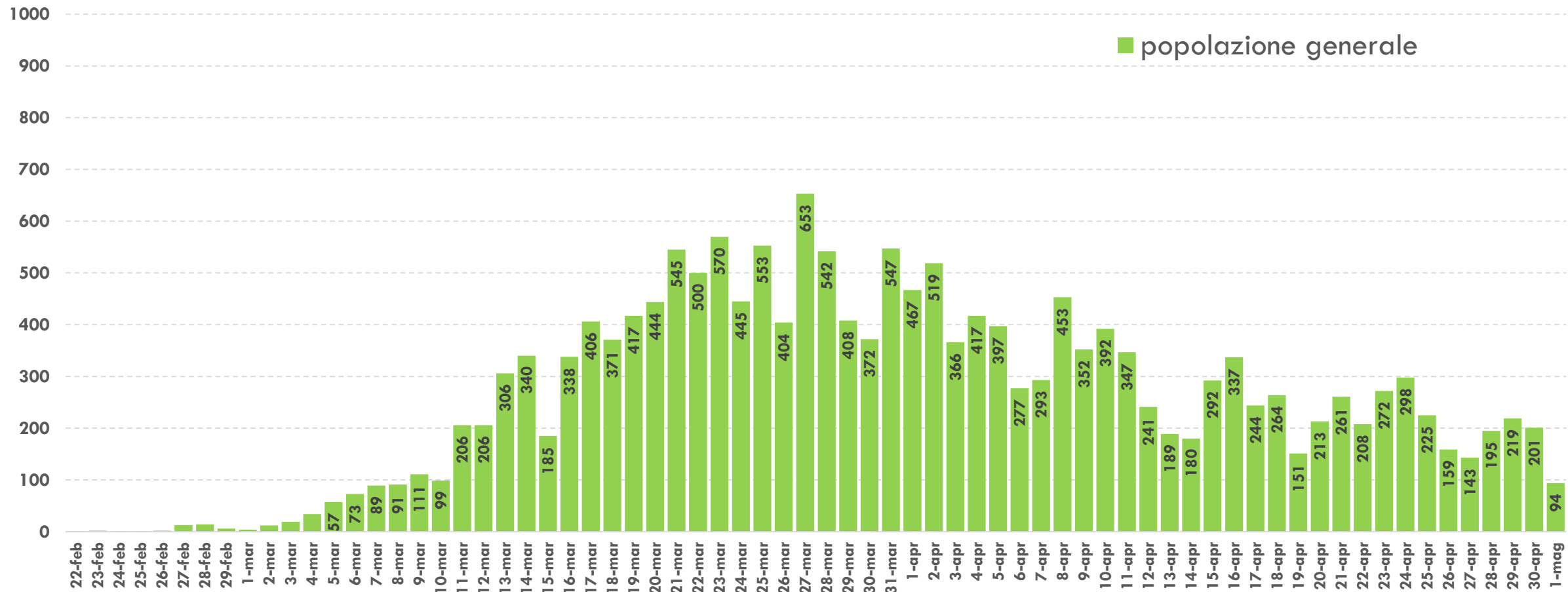


Grafico 2. Andamento dei casi COVID-19 positivi in Piemonte per giorno di diagnosi dal 22 Febbraio al 1 maggio 2020 nella popolazione generale (esclusa quella delle Residenze Sanitarie Assistenziali per anziani).

Andamento casi COVID-19 in Piemonte per data di inizio sintomi

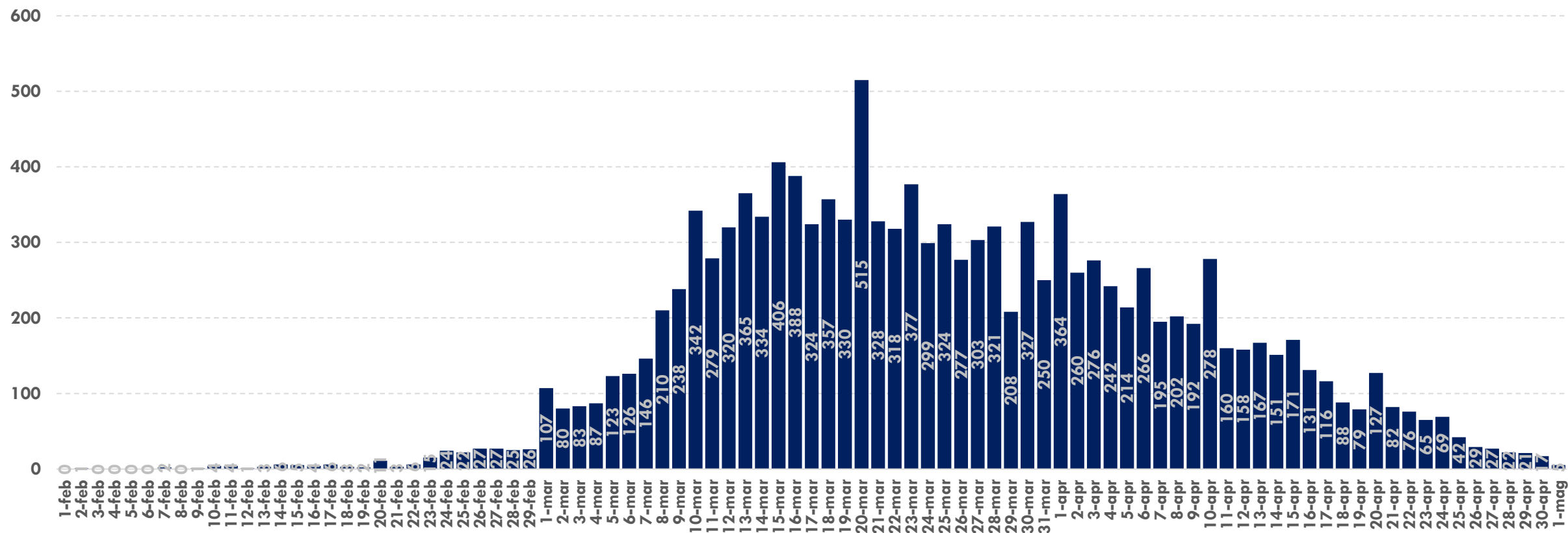


Grafico 3. Andamento dei casi COVID-19 positivi in Piemonte per giorno di insorgenza dei sintomi, dal 22 febbraio al 1 maggio. La completezza dell'informazione sulla data di inizio sintomi è del 48% (n=13.026) [i dati più recenti potrebbero essere sottostimati sia per il ritardo di notifica sia perché ancora non confermati dal test virologico]. I casi asintomatici diagnosticati dall'inizio dell'epidemia sono il 14%.

Andamento casi COVID-19 in Piemonte per data di decesso

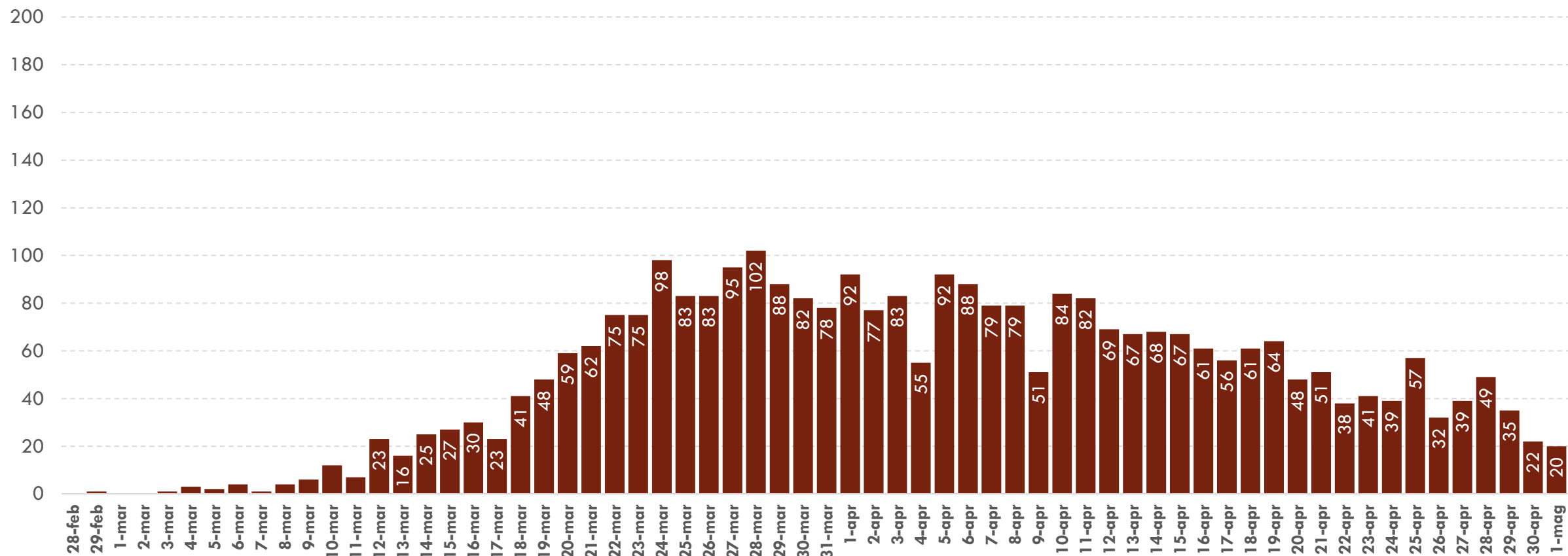


Grafico 4. Andamento dei decessi in pazienti COVID-19 dal 28 febbraio al 1 maggio 2020 [i dati più recenti potrebbero essere sottostimati sia per il ritardo di notifica sia perché ancora non confermati dal test virologico].